

MESSAGERIES SÉCURISÉES 2022

UNE SEULE MESSAGERIE SÉCURISÉE PAR PRATICIEN !

La plupart d'entre vous est équipée de multiples boîtes de messagerie sécurisées en santé et ne parvient pas à s'en servir, ne sachant plus quelle boîte utiliser.

Pour avoir un bon usage, une seule règle : **ne garder qu'une seule adresse de messagerie de santé sécurisée par praticien**, même si vous avez plusieurs lieux d'exercice libéral.

Une exception à cette règle : vous êtes en statut mixte (une partie de l'activité est salariée...), il est normal alors d'avoir une adresse rattachée à l'établissement qui vous emploie (adresse fournie par l'établissement).

De **nombreuses messageries sont disponibles**, plus ou moins bien intriquées à votre logiciel métier et ayant chacune des particularités pouvant vous être utiles.

Les plus connues sont : **MAILIZ, APICRYPT, LIFEN**

Il existe aussi les messageries régionales avec : PROMESS (Nouvelle Aquitaine), PC-MSSANTE (ex Poitou-Charentes), EPSILIM (ex Limousin) gérées par le Groupement d'Intérêt Public ESEA (E-santé en action). D'autres ont été créées par les industriels et certains établissements de santé, publics ou privés.

Des **annuaires** sont disponibles pour chaque messagerie, et sont parfois source de problèmes en raison de mises à jour imparfaites ou tardives : boîte de messageries « dormantes », adresses multiples, doublons.

Il faut donc **traquer les adresses inutiles**, en particulier dans l'**Annuaire Santé National** (www.annuaire.sante.fr/) où des adresses multiples peuvent avoir été créées automatiquement selon les informations fournies par l'Ordre et l'ARS – **il est instructif de consulter son profil...** et de **faire corriger si nécessaire**.

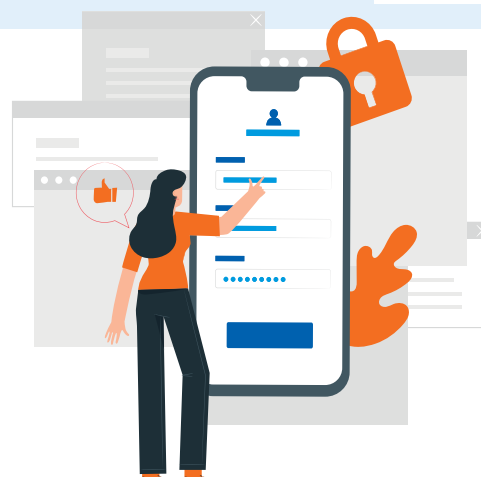
Comment supprimer une adresse mail sécurisée ?

- Pour Mailiz, résiliation directe sur le site www.mailiz.mssante.fr (accompagnement téléphonique possible) ou par un intermédiaire (chargé d'accompagnement départemental ESEA – conseiller informatique de la CPAM du département),
- Pour une messagerie régionale de Nouvelle Aquitaine, par un chargé d'accompagnement ESEA (cf QR code ci-dessous)
- Pour Apicrypt, résiliation par formulaire en ligne,
- Pour Lifen, résiliation par courriel à support-patient@lifen.fr
- Pour un centre hospitalier, par le service informatique.

Penser à relever le contenu des boîtes avant leur suppression



Vos contacts de proximité ESEA



Les données médicales sont des **données sensibles**, leur traitement est encadré par l'article 1110-4 du code de la santé publique et par le règlement européen sur la protection des données (RGPD) – la CNIL est chargée de veiller à la protection des données personnelles en France.

L'utilisation d'une messagerie médicale sécurisée permet de dématérialiser les échanges entre professionnels de santé, en **accélérant la transmission et en diminuant les coûts**, tout en respectant les **critères demandés** (sécurisation/fiabilité/traçabilité).

Le principe est simple - il s'agit de pouvoir accéder à l'**Espace de Confiance MSSanté**, géré par l'Agence du Numérique en Santé (ANS), les messageries étant ensuite **interopérables** : on peut écrire d'une messagerie sécurisée à une autre.

MESSAGERIES SÉCURISÉES 2022

COMMENT CHOISIR SA MESSAGERIE ?

Il est important de bien choisir sa messagerie et de savoir l'utiliser pour en tirer tous les bénéfices

2022	MAILIZ	APICRYPT V2	LIFEN document
Prestataire	Ordres/ANS	APICEM(privé)	Lifen (privé)
Principe	Messagerie sécurisée médicale	Messagerie sécurisée médicale	<ul style="list-style-type: none"> • Imprimante virtuelle • Messagerie sécurisée médicale
Compatibilité logiciel métier	Selon logiciel métier	Selon logiciel métier	Tous
Mode d'accès	Selon logiciel métier : <ul style="list-style-type: none"> • Directement avec logiciel compatible, • Soit par site MAILIZ 	Selon logiciel métier : <ul style="list-style-type: none"> • Soit intégré • Soit module apimail • Soit par site APICRYPT 	Logiciel PC/MAC
Usage en mobilité (téléphone/tablette)	Android/Apple (MSSanté-Mailiz)	Android/Apple (apiwebmail)	Non
Gestion des tiers (secrétaire/associé/remplaçant)	Complexe	Oui	Oui
Identification/sécurisation	CPS/E-CPS/code	Certificat	Mot passe pour site
Annuaire	Annuaire Santé national	Apicrypt et MSSanté	Regroupe les 2 annuaires, avec préférences de réception des praticiens (envoi postal possible)
Information de réception	Non	Oui	Oui
Coût	Gratuit	Base 78 € ttc/an/praticien	<ul style="list-style-type: none"> • 25 € ttc/mois /praticien • Envoi postal : 1,29 € ttc première page puis 0,10 € page supplémentaire



A venir

- Structuration des données, facilitant l'intégration dans les logiciels métiers.
- Travail avec les éditeurs pour une meilleure intégration dans votre logiciel métier des différents services, dont les messageries (Segur de la Santé).
- L'usage des messageries non sécurisées reste un moyen d'échange avec les patients, en attendant la mise en service de moyens sécurisés dans « Mon espace santé » à partir de 2022.

Dr Philippe DURANDET